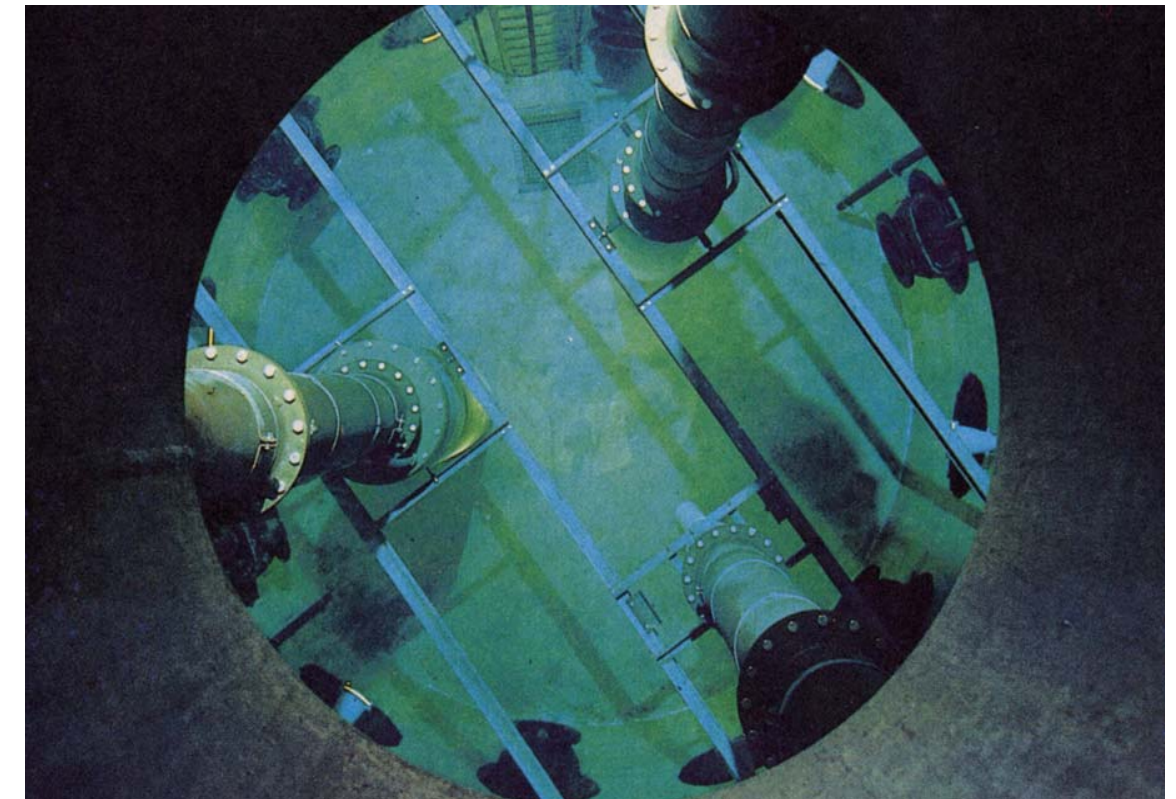
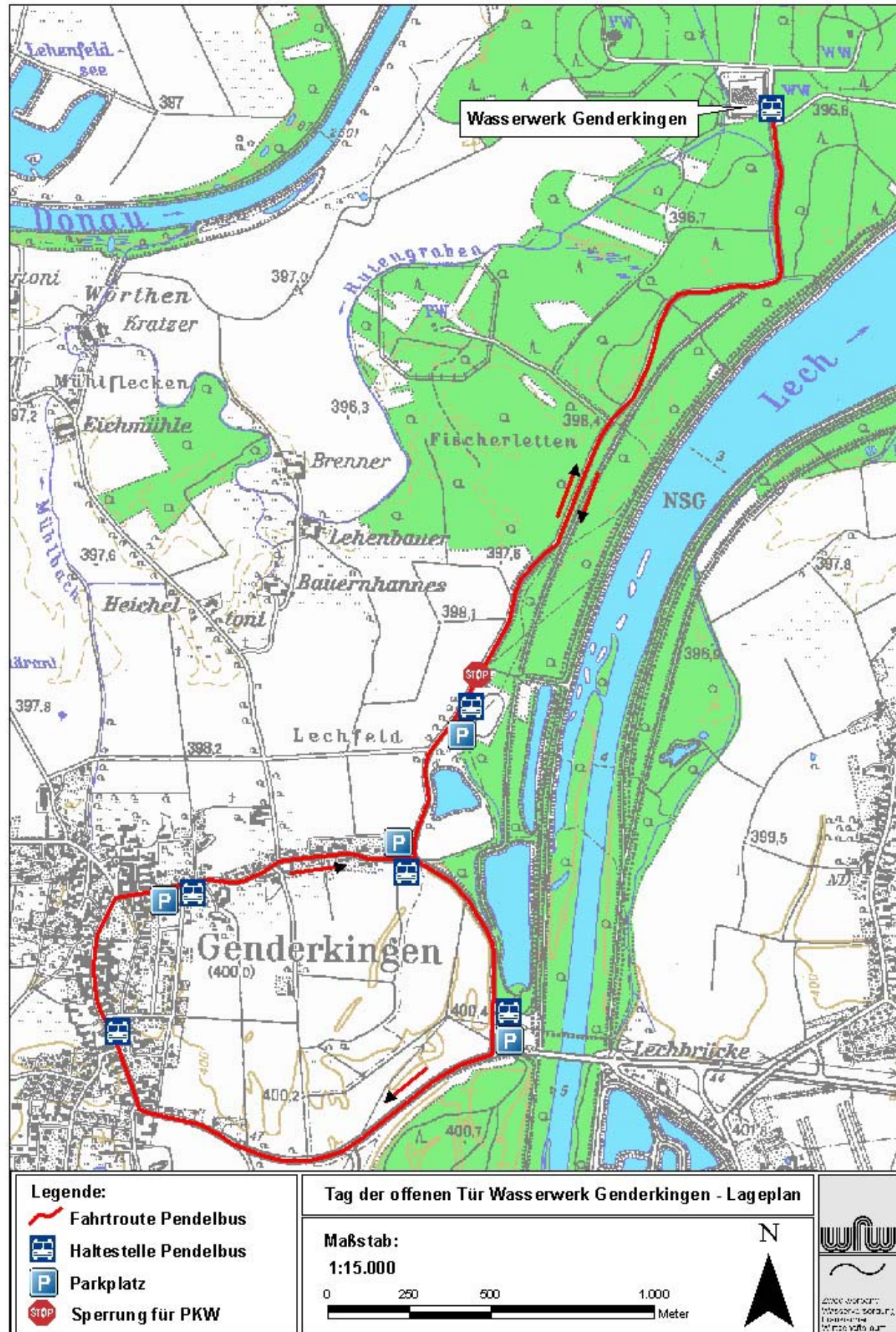


Der WFW lädt ein ...

... zum Tag der offenen Tür  
im  
Wasserwerk Genderkingen  
am  
Sonntag, den 19. Juli 2009







## Tag der offenen Tür im Wasserwerk Genderkingen 19. Juli 2009



Am Sonntag, 19. Juli 2009, sind alle Genderkingener herzlich eingeladen, einen Blick hinter die Kulissen des Wasserwerks zu werfen. Am Tag der offenen Tür zwischen 11 und 17 Uhr erkunden Jung und Alt den Weg des Wassers von der Gewinnung bis zum Wasserhahn.



### Programm:

- Werksführungen
- Wer das Wasserwerk auf eigene Faust erkundet, findet zahlreiche Stationen. Dort erklären die Wasserexperten z.B., wie das Grundwasser gewonnen wird, die Filteranlagen funktionieren oder wie das Trinkwasser analysiert und seine Qualität gesichert wird.
- Forst- und Agraringenieure informieren über die Bedeutung eines gesunden Auwalds für den Grundwasserschutz und über die Kooperation des WFW mit den Landwirten im Wasserschutzgebiet.
- Einblicke in das Thema Grundwasser gibt eine Wanderausstellung des Landesamtes für Umweltschutz.
- Bei den Exponaten des Mobilien Erfahrungsfelds zur Entfaltung der Sinne dürfen Groß und Klein Wasser mit allen Sinnen erleben. Die Exponate wurden vom Amt für Kultur und Freizeit (KUF) der Stadt Nürnberg zur Verfügung gestellt.
- Ein eigenes Kinderprogramm mit Gewinnspielen und Preisausschreiben lässt keine Langweile aufkommen.



Die Donau-Lech-Bläser gestalten den musikalischen Rahmen und für das leibliche Wohl ist bestens gesorgt.

### Anfahrt:

Die Besucher werden gebeten, möglichst zu Fuß oder mit dem Fahrrad zu kommen. Zwischen Genderkingen und dem Wasserwerk wird ein Pendelbusverkehr eingerichtet mit Zustiegemöglichkeiten an den folgenden sechs Haltestellen (siehe Lageplan):

Wasserwerk Genderkingen

Sportplatz Genderkingen

Fläche Merzbaggersee / Lechbrücke B16

Wiese neben Friedhof Genderkingen

Bushaltestelle Hauptstraße Genderkingen

Lagerplatz WFW, Lechstraße



Die Zufahrt zum Wasserwerk wird ab dem Sportplatz Genderkingen für den Verkehr gesperrt. PKW-Parkplätze stehen an folgenden Standorten zur Verfügung (siehe Lageplan):

Fläche Merzbaggersee / Lechbrücke B16

Sportplatz Genderkingen

Wiese neben Friedhof Genderkingen

Lagerplatz WFW, Lechstraße

Die Fahrzeuge bitte *ausschließlich* auf den eingerichteten Parkplätzen abstellen. Alle Parkplätze haben Anschluss an den Pendelbus.